

DOSSIER  
DE PRESSE

DIRECTION ARTISTIQUE  
RODOLPHE BRUNEAU-BOULMIER

GÉNÉRATION

FONDATION

BANQUE

POPULAIRE

# LES MUSICALES

17+18  
mai 2025

# DE BAGATELLE

Marie-Josèphe Jude

Jean-Baptiste Robin

Manon Galy

Sandro Compagnon

Vincent Lhermet

Joë Christophe

Quatuor Agate

Léo Margue...

1 festival | 2 jours | 4 concerts | 30 musiciens



la terrasse



BANQUE POPULAIRE  
Fondation nationale



## ÉDITION 2025

**PARC DE BAGATELLE**

SAMEDI 17 MAI  
DE 16h À 18h

**« GÉNÉRATIONS  
FRANCE MUSIQUE,  
LE LIVE »**

PRÉSENTÉE PAR  
CLÉMENT ROCHEFORT.  
DEUX HEURES DE MUSIQUE LIVE  
EN PUBLIC DÉDIÉES  
AUX JEUNES MUSICIENS.

**PARC DE BAGATELLE**  
DIMANCHE 18 MAI  
15h

**SUR LES CHEMINS  
DE LA CRÉATION**

(40 MN)



**PARC DE BAGATELLE**

DIMANCHE 18 MAI  
16h

**CARTE BLANCHE A  
MARIE-JOSÈPHE JUDE**

**PARC DE BAGATELLE**

DIMANCHE 18 MAI  
17h

**VOYAGE  
EN ESPAGNE**

CARTE BLANCHE  
À LÉO MARGUE

*Les Musicales de Bagatelle poursuivront leur tournée tout au long  
de l'année. Elles se rendront en Occitanie, à Nice, à Limoges...*

## THIERRY CAHN

Président de la Fondation  
Banque Populaire

Depuis leur lancement en 2008, Les Musicales de Bagatelle se sont imposées comme une référence d'excellence dans l'univers de la musique classique, avec un objectif clair : combler, étonner et charmer notre public.

Pour cette 17<sup>ème</sup> édition, nous sommes ravis de vous présenter une programmation novatrice et inédite orchestrée par notre directeur artistique, Rodolphe Bruneau-Boulmier, qui mettra à l'honneur la découverte, la transmission et la création contemporaine.

Cette année, Les Musicales de Bagatelle 2025 souligneront plus que jamais l'engagement de la Fondation nationale Banque Populaire envers la jeunesse et le talent, notamment à travers l'émission « Générations France Musique, le Live », qui prendra place dans l'Orangerie de Bagatelle. Notre Fondation et France Musique croyons fermement que la transmission de la musique n'est pas unilatérale ; les jeunes ne sont pas seulement des récepteurs, mais aussi des créateurs, garantissant ainsi la vitalité et la pérennité de ce patrimoine musical.

Que ce soit à Paris ou en régions, Les Musicales de Bagatelle demeurent un rendez-vous incontournable pour tous les amoureux de la musique. Rejoignez-nous pour célébrer ensemble cette passion qui nous unit !





Compositeur et producteur à France Musique, Rodolphe Bruneau-Boulmier a été lauréat de la Fondation Banque Populaire en 2015. Il a fondé le festival Muse&Piano du Louvre-Lens. Il est actuellement conseiller musique pour le théâtre La Scala Paris et Provence, pour le Label Scala Music et la Fondation Banque Populaire.

## RODOLPHE BRUNEAU-BOULMIER

Direction artistique

Premières fois...

En recherche constante d'innovation, chaque année le festival « Les Musicales de Bagatelle » tente, essaye, risque et révèle de nouveaux artistes, de nouveaux répertoires, de nouvelles formes musicales dans un lieu chargé d'histoire et de poésie.

Pour la première fois, nous accueillerons les micros de Radio France avec l'émission de Clément Rochefort, « Générations France Musique, le Live » parrainée par notre Fondation. Y défilent nos jeunes lauréats pour proposer un moment inédit à mi-chemin entre le concert et l'émission de radio.

Pour la première fois également, nous avons confié une carte blanche à un jeune chef d'orchestre. Léo Margue a relevé le défi de réunir différents musiciens lauréats de la Fondation pour former un ensemble original et penser un programme tel une traversée de l'Espagne en musique, de la Catalogne à l'Andalousie, comprenant des créations ainsi que des classiques du répertoire espagnol dans des arrangements faits sur mesure pour ce concert.

Pour la première fois, notre après-midi du dimanche sera un concert où l'on aura le plaisir de vous présenter toutes les œuvres nouvelles, les commandes, les créations mondiales que nous avons encouragées depuis plusieurs années en partenariat avec la Sacem et ProArti. Si les compositeurs défilent sur la scène de Bagatelle, nous avons également invité la grande pianiste Marie-Josèphe Jude, nouvelle arrivée dans notre Jury, pour penser un programme avec nos derniers lauréats. Partage, filiation, création et joie seront une fois de plus nos muses pour cette nouvelle édition.

## LES MUSICALES DE BAGATELLE « GÉNÉRATION FONDATION BANQUE POPULAIRE »

Cette génération Fondation Banque Populaire, c'est une famille qui s'agrandit et s'enrichit de talents au fil des ans depuis 1992. Parmi ses initiatives en faveur de la musique classique et baroque, la Fondation a lancé en 2008 un festival dédié à ses lauréats interprètes et compositeurs, « Les Musicales de Bagatelle ». Chaque année, ce festival réunit plusieurs générations de musiciens talentueux pour un moment de fête musicale accessible à tous.

Pour cette 17<sup>e</sup> édition, l'événement restera fidèle à son ambition, partager le grand répertoire ainsi que des créations à travers des programmes inédits et originaux. La jeune génération de musiciens, rejointe par d'anciens lauréats devenus de grands

noms de la scène classique française et internationale, prendra place dans l'orangerie du parc de Bagatelle pour un week-end de musique de chambre.

Ce festival offre une scène propice aux échanges avec un public d'amateurs, de passionnés et de curieux, tous séduits par la vivacité des propositions musicales. Il est aussi destiné aux familles et à la jeunesse, puisque les enfants de moins de 12 ans sont ses invités.

Se déroulant le temps d'un week-end dans une ambiance joyeuse et festive, le festival offre par ailleurs la belle occasion de découvrir un parc parisien incontournable, empreint de magie et chargé d'histoire !

*Les pianistes joueront sur un piano Shigeru KAWAI*



Depuis 2013, les régions françaises vibrent à l'unisson avec l'édition parisienne du festival. Grâce à l'appui des Banques Populaires régionales, une tournée se forme chaque année et durant une soirée, dans une salle prestigieuse ou surprenante, dans un lieu patrimonial remarquable et inspirant. Elles accueillent et font découvrir à leur public la jeune génération de musiciens lauréats de leur fondation au cours d'un concert inédit de haute volée !

SAMEDI 17 MAI  
16h « GÉNÉRATIONS FRANCE MUSIQUE,  
LE LIVE »

*Générations France Musique, le Live*, qui met chaque samedi en avant les nouveaux talents du classique, quittera ses quartiers de l'Alliance française, et posera ses micros dans l'Orangerie du Parc de Bagatelle pour deux heures de musique en live et en public. Un grand concert de musique de chambre qui réunira la jeune génération de musiciens lauréats de la Fondation Banque Populaire et leurs aînés pour un samedi après-midi exceptionnel. L'occasion pour cette jeune génération de faire sa première radio sur France Musique ou de présenter son premier disque. Une émission en partenariat avec la Fondation présentée par l'énergique Clément Rochefort qui promet de belles surprises pour les spectateurs et les auditeurs !

En compagnie de :

**Lise Berthaud**

(alto)

**Théo Fouchenneret**

(piano)

**Gabriel Durliat**

(piano)

**Trio Nebelmeer**

(violon, violoncelle, piano)

**Trio Parrhèsia**

(violon, violoncelle, piano)

et...

**CLÉMENT ROCHEFORT**

Producteur

Depuis 2018, Clément Rochefort est à la tête de « Générations France Musique, le Live » tous les samedis à 16h, émission qui invite, en public, des musiciens de toutes les générations à partager, sans filet, leur talent en direct pendant deux heures ! Il anime également le concert de 20h tous les lundis et mardis (soirée baroque/musique ancienne).





**JEAN-BAPTISTE ROBIN**  
Compositeur



**ALEX NANTE**  
Compositeur

**CLARA OLIVARES**  
Compositrice



DIMANCHE 18 MAI

**SUR LES CHEMINS** 15h  
**DE LA CRÉATION**



avec :

**Vincent Lhermet**  
(accordéon)

**Trio Fauve** (accordéon,  
violon, violoncelle)

**Romain Hervé** (piano)

**Véra Tsybakov** (piano)

Étude n°3 *Lanternes célestes*

Étude n°4 *Capoeira*

Étude n°5 *Après les ruines*

Étude n°6 *Les grandes eaux  
de Versailles*

Étude n°7 *Jubilee*

**Alex Nante**

El sol en diciembre  
(pour Trio)

**Matteo Franceschini**

Marea (pour accordéon)

**Clara Olivares**

Le rayon, la mousse  
(pour accordéon)

**Jean-Baptiste Robin**

12 Études pour piano op. 45

*Cities* (extraits)

Étude n°1 *Manhattan Rises*

Étude n°2 *Perpetual*



**MATTEO  
FRANCESCHINI**  
Compositeur

Depuis 5 ans maintenant, les instrumentistes de la Fondation sont des acteurs de la création musicale. Ils commandent des œuvres nouvelles, rencontrent les compositeurs lauréats, programment ces partitions dans les salles françaises. Ce dispositif, Mise en œuvre(s) – spécial Fondation Banque Populaire, rejoint par le soutien de la Sacem et de ProArti, est aujourd’hui incontournable dans l’aide aux compositeurs. De belles œuvres sont nées et nous avons décidé de vous en présenter quelques-unes en compagnie des compositeurs, compositrices et instrumentistes commanditaires.

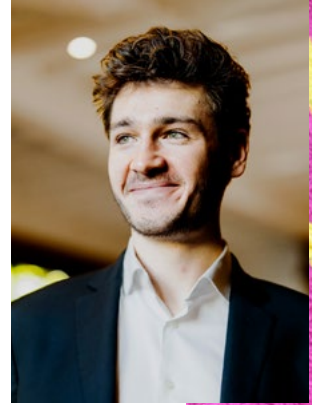




**VASSILY CHMYKOV**

Violoniste

« L'archet de Vassily Chmykov, soudain habité d'une grande vague concertante, entraîne les autres »  
(Le Monde).



DIMANCHE 18 MAI

**CARTE BLANCHE** 16h  
**À MARIE-JOSÈPHE JUDE**

avec :

**Vassily Chmykov** (violon)**Quatuor Agate** (cordes)**Claude Debussy**

Sonate pour violon et piano

**Maurice Ravel**

Tzigane pour violon et piano

**Johannes Brahms**Quintette avec piano,  
Scherzo et Finale

Célèbre pour son intégrale de l'œuvre pour piano de Brahms, la pianiste Marie-Josèphe Jude enseigne aujourd'hui au Conservatoire National de Musique et de Danse de Paris et dirige l'Académie de Musique de Nice. Elle a rejoint cette année les membres du jury de la Fondation. Nous lui avons proposé une carte blanche dans laquelle elle a décidé de déclinier son talent, à l'écoute des nouveaux lauréats de la Fondation. Son jeu coloré sera en duo avec l'archet du jeune violoniste Vassily Chmykov autour de la musique française. Le quatuor Agate la rejoindra pour le célèbre quintette de Brahms.

**MARIE-JOSÈPHE JUDE**

Pianiste

Née d'un père français et d'une mère sino-vietnamienne, c'est au Conservatoire de Nice que Marie-Josèphe Jude commence ses études musicales de piano et de harpe ; artiste précoce, elle obtient à l'âge de 16 ans ses 1<sup>ers</sup> prix au CNSMD de Paris de piano et de musique de chambre, ainsi qu'une licence de concert de l'École Normale de musique de Paris, en harpe. Finaliste du Concours Clara Haskil en 1989, Victoire de la musique en 1995, sa carrière de soliste la mène dès lors dans les salles et festivals du monde entier, et sa discographie comprend de nombreux albums consacrés à Brahms, Beethoven, Mendelssohn, Clara Schumann, etc...

Marie-Josèphe Jude est également professeure au CNSMD de Paris depuis 2016. Présidente et directrice artistique de l'Académie Internationale d'été de Nice depuis 2017, Marie-Josèphe Jude a été nommée Chevalier de la Légion d'Honneur en juillet 2021 et Officier dans l'ordre des Arts et des Lettres en 2024.



DIMANCHE 18 MAI

VOYAGE EN ESPAGNE 17h

CARTE BLANCHE À LÉO MARGUE



De la Castille à l'Andalousie, le chef d'orchestre Léo Margue, réunit les lauréats de la Fondation pour créer le temps d'un concert, un ensemble inédit entièrement dédié à la musique espagnole. Arrangements originaux, créations mondiales et grandes œuvres du répertoire espagnol qui dépassent largement les frontières ibériques. « *Un voyage coloré aux inspirations hispaniques à travers la France, l'Espagne et l'Amérique du Sud, autour d'œuvres d'Albéniz, Ravel, Granados et Mompou.*

*La compositrice française Elisabeth Angot et le compositeur argentin Tomás Bordalejo, figures de la musique de notre temps, se joignent à l'aventure.* » précise Léo Margue.

## LÉO MARGUE

Chef d'orchestre

Chef d'orchestre, pianiste et saxophoniste, Léo Margue a fait ses débuts en tant que chef assistant de trois orchestres français : l'Orchestre National de Lille, l'Orchestre de Picardie et l'Orchestre National d'Île-de-France. Formé au Conservatoire National Supérieur de Musique de Paris dans la classe d'Alain Altinoglu qu'il intègre en 2013, il suit les master classes de Mikko Franck avec l'Orchestre Philharmonique de Radio-France et de David Zinman avec l'Orchestre National de Lyon. Attiré par le théâtre et la danse, il collabore également avec Marc-André Dalbavie, Bertrand de Billy à l'Opéra National de Paris et travaille à plusieurs occasions avec le chorégraphe français de danse contemporaine et de hip hop Farid Berki.

Chef assistant de Matthias Pintscher à l'Ensemble Intercontemporain de 2019 à 2021, il devient particulièrement actif dans le milieu de la création et s'intéresse aux interactions entre les musiques écrites et improvisées avec le projet LIKΣN aux côtés du compositeur/improvisateur Timothée Quost.

Invité par les principaux ensembles français de création musicale, Léo Margue reprend en 2022 la direction artistique de l'Ensemble 2e2m pour en assurer la continuité historique et la nouveauté, afin que la création artistique soit au cœur des attentes de tous les publics, d'aujourd'hui et de demain.

avec :

**Sandro Compagnon**

(saxophone)

**Joë Christophe**

(clarinette)

**Sotiris Athanasiou**

(guitare)

**Manon Galy** (violon)

**David Moreau** (violon)

**Paul Zentiaro** (alto)

**Lisa Strauss** (violoncelle)

**Coline Jaget** (harpe)

**Ulysse Le Beuze** (piano)



**ELISABETH  
ANGOT**

Compositrice



**TOMÁS  
BORDALEJO**  
Compositeur

**Tomás Bordalejo**

Introduction pour Bagatelle :

Le cri du paon

**Isaac Albéniz**

Fête-dieu à Séville,

Iberia \*

**Elisabeth Angot**

N36 pour violon,

violoncelle, clarinette

et piano

**Maurice Ravel**

Pièce en forme d'Habanera,

version pour saxophone

soprano et piano

**Tomás Bordalejo**

Baguala, piano solo

**Frédéric Mompou**

Musica Callada XI, piano solo

**Enrique Granados**

Danza española II \*\*

Danza española III, pour

violon et guitare

Danza española V \*\*

**Frédéric Mompou**

Musica Callada VII, piano solo

**Enrique Granados**

Danza española VII \*\*

\*(argt pour grand ensemble  
d'Elisabeth Angot)

\*\* (argt pour grand ensemble  
de Tomás Bordalejo)

# LA FONDATION BANQUE POPULAIRE

Créée en 1992, la Fondation Banque Populaire est l'instrument de mécénat national des 14 Banques Populaires dans trois domaines : **la musique, le handicap et l'artisanat d'art**. Pour les sociétaires, clients et collaborateurs, les lauréats de la Fondation illustrent avec force **solidarité, esprit d'entreprendre et goût pour l'innovation**.

Accordant une attention toute particulière à la jeunesse et au talent, la Fondation Banque Populaire soutient des personnalités individuelles animées par des projets de vie inspirants. Son intervention, qui s'inscrit sur la durée (un à trois ans selon les projets), contribue de façon déterminante à leur réussite.

Depuis sa création, la Fondation aide les jeunes instrumentistes et compositeurs à bâtir leur carrière (concours internationaux, master classes, premier disque, création d'une œuvre...) et à se faire connaître du grand public. 317 instrumentistes et 43 compositeurs ont ainsi été accompagnés.

Engagée également en faveur de la reconnaissance et l'intégration concrète au sein de la société des personnes en situation de handicap, la Fondation accorde son soutien à la réalisation de leur projet de vie (études, formations professionnelles, entrepreneuriat, projets sportifs ou artistiques...), pouvant donner un nouvel élan à leur existence. 549 personnes ont déjà bénéficié de ce soutien.

Enfin, par l'accompagnement depuis 2013 de jeunes artisans d'art, la Fondation entend révéler la diversité et le fort potentiel du savoir-faire artisanal français. En 12 ans, 113 artisans d'art sont venus enrichir la Fondation de leurs belles personnalités.

Assurée par trois jurys composés d'experts dans chaque domaine, la sélection de candidatures individuelles inscrit l'action de la Fondation dans une logique d'engagement, de proximité et de solidarité semblable à celles que les Banques Populaires expriment auprès des associations présentes sur leurs territoires.

## LE JURY MUSIQUE DE LA FONDATION NATIONALE BANQUE POPULAIRE

**Claire Désert**,  
pianiste,  
présidente du jury

**Lise Berthaud**,  
alto

**Régis Campo**,  
composition

**Olivier Charlier**,  
violon

**Florent Héau**,  
clarinette

**Gary Hoffman**,  
violoncelle

**Marie-Josèphe Jude**,  
piano

**Romain Leleu**,  
trompette

**Krystof Maratka**,  
composition

**Deborah Nemtanu**,  
violon

**Sarah Nemtanu**,  
violon

**Christine Plubeau**,  
viole de gambe

**Philippe Venturini**,  
journaliste

# LES DERNIERS LAURÉATS

De nombreux lauréats de la Fondation Banque Populaire ont acquis une renommée internationale, qui leur permet de se produire dans les plus grandes salles et les plus grands festivals. Vingt-neuf lauréats se sont vu décerner une, voire deux « Victoire de la musique classique ».

La liste complète de nos lauréats musiciens est à retrouver sur le site de la Fondation Banque Populaire.

En 2024, le jury Musique de la Fondation a sélectionné 8 nouveaux lauréats :

**Vassily Chmykov**, violon  
**Nagino Maruyama**, piano  
**Tom Carré**, piano  
**Théotime Gillot**, piano  
**Arthur Hinnewinkel**, piano  
**Trio Parrhèsia**, violon, violoncelle, piano  
**Trio Nebelmeer**, violon, violoncelle, piano  
**Tobias Feierabend**, composition

MU-  
-SI  
QUÉ

**APPEL À  
CANDIDATURE  
RÉVÉLONS  
VOTRE PASSION**

*Vous êtes un instrumentiste, classique ou baroque, de moins de 27 ans ou un compositeur de moins de 40 ans, vous avez l'âme et les qualités d'un grand musicien ?*

La Fondation Banque Populaire attribue aux meilleurs d'entre vous une bourse pour réussir votre projet de vie.

# INFORMATIONS PRATIQUES

## PARIS

### ORANGERIE DU PARC DE BAGATELLE DE PARIS

Parc de Bagatelle - Bois de Boulogne  
Jardin Botanique de la Ville de Paris  
Grille d'Honneur, allée de Longchamp,  
75016 Paris

Métro Porte Maillot puis autobus 244,  
arrêt Bagatelle-Pré Catelan  
Station Vélip' : Route de Sèvres-Porte  
de Bagatelle

LE PARC DE BAGATELLE ET L'ORANGERIE  
SONT ACCESSIBLES AUX PERSONNES  
EN SITUATION DE HANDICAP.

## BILLETTERIE

- Réservations à partir du 17 mars 2025  
Les mardis et mercredis de 10h à 17h  
au 01 58 40 66 58
- [www.fnac.com](http://www.fnac.com)
- [www.lesmusicalesdebagatelle.com](http://www.lesmusicalesdebagatelle.com)
- Sur place dans la limite des places disponibles

## TARIF

Tarif unique : 10 €  
Gratuit pour les moins de 12 ans

*L'exonération du droit d'entrée au parc de Bagatelle est accordée aux festivaliers en possession de leur place de concert ou d'une réservation.*

## RESTAURATION

Les Jardins de bagatelle  
Réservation 01 40 67 98 29  
[bagatellerestaurant.fr/restaurant/](http://bagatellerestaurant.fr/restaurant/)

## LES MUSICALES DE NICE

**30 SEPTEMBRE 2025**

Hôtel le Negresco  
7 promenade des Anglais  
06000 Nice

## LES MUSICALES EN LIMOUSIN

**14 OCTOBRE 2025**

Opéra de Limoges  
Place Stalingrad  
87000 Limoges



© Jean-Baptiste Millot



**RETROUVEZ TOUTES  
LES INFORMATIONS SUR  
[lesmusicalesdebagatelle.com](http://lesmusicalesdebagatelle.com)**

Suivez l'actualité du festival  
sur  



**SOTIRIS ATHANASIOU**  
Guitariste

Jeune guitariste grec, Sotiris Athanasiou incarne la modernité de la guitare classique. Reconnu pour sa musicalité, sa sensibilité et sa virtuosité, il explore un large répertoire en solo et collabore avec l'accordéoniste Julien Beautemps dans le duo Argos. Depuis son premier récital à 10 ans, il a remporté 10 premiers prix internationaux et a été nommé « Révélation Guitare Classique 2024 ». Il se produit en Europe, en Amérique du Nord et au Japon, tout en enseignant au CRR de Versailles. En 2025, il sortira son premier album solo « *Kithara* ».

### **CONTACT PRESSE**

Sandra Serfati  
sandraserfati@presse.productions  
06 61 70 24 46

---

### **CONTACT FONDATION**

Martine Tremblay  
martine.tremblay@fnbp.banquepopulaire.fr

---

[fondationbanquepopulaire.fr](http://fondationbanquepopulaire.fr)

**FONDATION NATIONALE BANQUE POPULAIRE**  
20 RUE RUBENS . 75013 PARIS

### **EN COLLABORATION AVEC**

Banque Populaire Alsace Lorraine Champagne, Banque Populaire  
Aquitaine Centre Atlantique, Banque Populaire Auvergne  
Rhône Alpes, Banque Populaire Bourgogne Franche Comté,  
Banque Populaire Grand Ouest, Banque Populaire Méditerranée,  
Banque Populaire du Nord, Banque Populaire Occitane,  
Banque Populaire Rives de Paris, Banque Populaire du Sud,  
Banque Populaire Val de France, BRED Banque Populaire,  
Casden Banque Populaire, Crédit Coopératif